

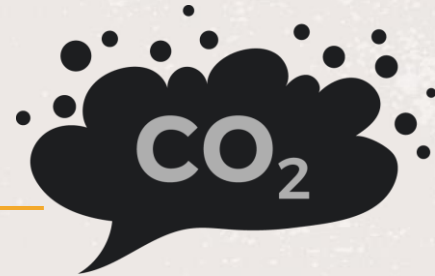


CLIMATE CHANGE IMPACTS HEALTH & SECURITY



Εμφιετζί Ελευθερία, RN, MSc Λειτουργός Δημόσιας Υγείας,
 Προϊσταμένη Τ.Κ.Α Γ.Ν.Α. Λαϊκό,
 EU Climate Pact Ambassador, Member of the Board of UECNA,
 Member of Noise Expert's Group, European Commission.

Το διοξείδιο του άνθρακα (CO₂) είναι το αέριο του θερμοκηπίου που παράγεται συχνότερα από τις ανθρώπινες δραστηριότητες.



Κλιματική αλλαγή είναι η μεταβολή στο κλίμα που οφείλεται άμεσα ή έμμεσα στην ανθρώπινη δραστηριότητα και δεν έχει σχέση με την κλιματική μεταβλητότητα που έχει φυσικά αίτια.



Η κλιματική κρίση βλάπτει σοβαρά τη Δημόσια Υγεία, διευρύνει τις υγειονομικές και κοινωνικές ανισότητες, επηρεάζοντας έμμεσα και την ασφάλεια.

Σε διεθνές επίπεδο υπάρχουν έρευνες & αναλύσεις για τη σύνδεση της κλιματικής αλλαγής με την υγεία, εξαιτίας των κυμάτων καύσωνα, των θελλών, των δασικών πυρκαγιών, των πλημμυρών & των μολυσματικών ασθενειών.

Οι επιπτώσεις της κλιματικής αλλαγής



- Φυσικές καταστροφές & επιδημίες,
- Σταδιακή συσσώρευση πίεσης στα φυσικά, οικονομικά και κοινωνικά συστήματα που στηρίζουν την υγεία
- Η μείωση των βροχοπτώσεων και αύξηση του παγκόσμιου πληθυσμού, θα οδηγήσουν σε ελλείψεις πόσιμου νερού.
- Η λειψυδρία και η υποβάθμιση του εδάφους θα οδηγήσουν σε ερημοποίηση και θα μειώσουν την παραγωγή τροφίμων, των οποίων οι τιμές θα αυξηθούν.
- Αυτά θα οδηγήσουν σε επισιτιστική κρίση και ανασφάλεια και σε συνδυασμό με την αύξηση της στάθμης της θάλασσας & τις πλημμύρες θα οδηγήσουν σε μαζικές μετακινήσεις πληθυσμών, θα αυξήσουν τον κίνδυνο εμφύλιων συρράξεων και τη διεθνή και περιφερειακή πολιτική αστάθεια.

400.000 πρόωροι θάνατοι ετησίως λόγω ατμοσφαιρικής ρύπανσης

90.000 θάνατοι ετησίως ως αποτέλεσμα του καύσιμα

40% λιγότερο διαθέσιμο νερό στις νότιες περιοχές της Ε.Ε

2,2 εκατομμύρια άνθρωποι να εκτίθενται σε παράκτιες πλημμύρες κάθε χρόνο

190 δισ. ευρώ ετήσιες οικονομικές ζημιές



Η κλιματική αλλαγή επηρεάζει την ασφάλεια...

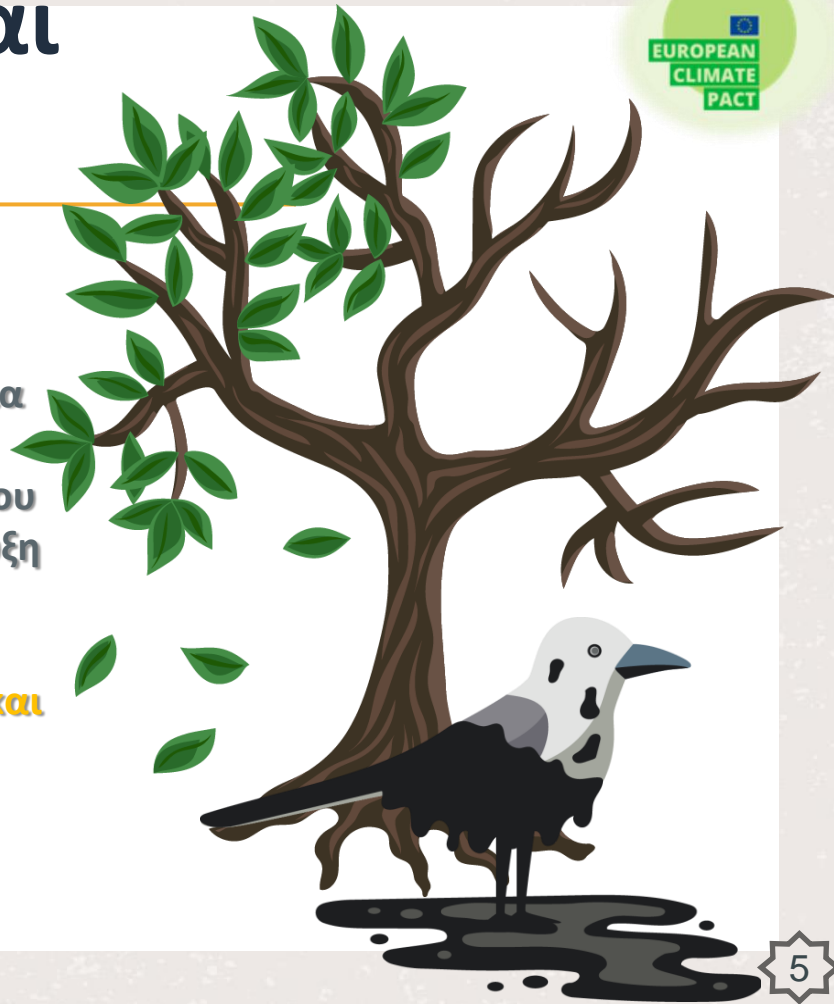


Η Γενική Συνέλευση του ΟΗΕ από το 2009 αναγνώρισε 5 διαύλους μέσω των οποίων η κλιματική αλλαγή μπορεί να επηρεάσει την ασφάλεια:

- Η ΚΑ απειλεί τη διατροφική ασφάλεια και την ανθρώπινη υγεία και αυξάνει την ανθρώπινη έκθεση σε ακραία φαινόμενα.
- Η ΚΑ επιβραδύνει την ανάπτυξη και έτσι υπονομεύεται η ικανότητα των κρατών για διατήρηση της εσωτερικής σταθερότητας.
- Η μετανάστευση, ο ανταγωνισμός για τους φυσικούς πόρους και οι διάφορες αντιδράσεις των νοικοκυριών και των κοινοτήτων στις απειλές της κλιματικής αλλαγής, μπορούν να αυξήσουν τον κίνδυνο των τοπικών συγκρούσεων με πιθανές διεθνείς προεκτάσεις.
- Λόγω απώλειας της εδαφικής κυριαρχίας θα υπάρξει απώλεια της κρατικής υπόστασης και συνεπώς συνέπειες για τα δικαιώματα, την ασφάλεια και την εθνική κυριαρχία.
- Μπορεί να υπάρξουν επιπτώσεις στη διεθνή κοινότητα από την αδυναμία διαχείρισης των διασυνοριακών πόρων.

Η κλιματική αλλαγή είναι εδώ για να μείνει...!!!

- ✓ Το φαινόμενο ανησυχεί τους πολιτικούς και μη, γιατί έχει ήδη επηρεάσει τις οικονομίες των κρατών, την εθνική τους ασφάλεια και την ανθρώπινη υγεία ακόμα και υπερδυνάμεων όπως οι ΗΠΑ & η Κίνα.
- ✓ Είναι αναγκαία η καλύτερη εκτίμηση της διάστασης του προβλήματος που αυτή συνιστά, τόσο για την ανάπτυξη μιας αποτελεσματικής πολιτικής, όσο και για την από κοινού δέσμευση για την αντιμετώπισή του..
- ✓ Όλα τα κράτη πρέπει να αποκτήσουν ανθεκτικότητα και να αναθεωρήσουν βασικά συστήματά τους, όπως τις υποδομές, τη χρήση κλιματικών δεδομένων και τη σχετική χρηματοδότηση.



Οι επιπτώσεις της κλιματικής αλλαγής στην υγεία

- Αυξάνει τη θερμοκρασία και τις ασθένειες που σχετίζονται με αυτή, τη συχνότητα εμφάνισης αλλεργιών, αυτοάνοσων νοσημάτων,
- Μειώνει την ποιότητα του αέρα και αυξάνει τις αναπνευστικές παθήσεις.
- Στις έγκυες γυναίκες η έκθεση σε θερμότητα και κακή ποιότητα αέρα οδηγούν σε αρνητικά αποτελέσματα εγκυμοσύνης, όπως νεογνά με χαμηλό βάρος γέννησης, πρόωρο τοκετό, θνησιγένεια, περιορισμό της ενδομήτριας ανάπτυξης των εμβρύων και καρδιακών ανωμαλιών.
- Οι επιπτώσεις στην υγεία είναι πιο σοβαρές για τους ηλικιωμένους και τα άτομα με αναπηρίες ή προϋπάρχοντα ζητήματα υγείας, τα παιδιά, τους απόρους και τις γυναίκες.

Από την κλιματική αλλαγή πλήττονται περισσότερο οι φτωχοί και οι ευάλωτοι.

Όλοι μαζί μπορούμε να κάνουμε κάτι για να την καταπολεμήσουμε και να οικοδομήσουμε ένα καλύτερο μέλλον για όλους μας.

EUROPEAN
CLIMATE
PACT

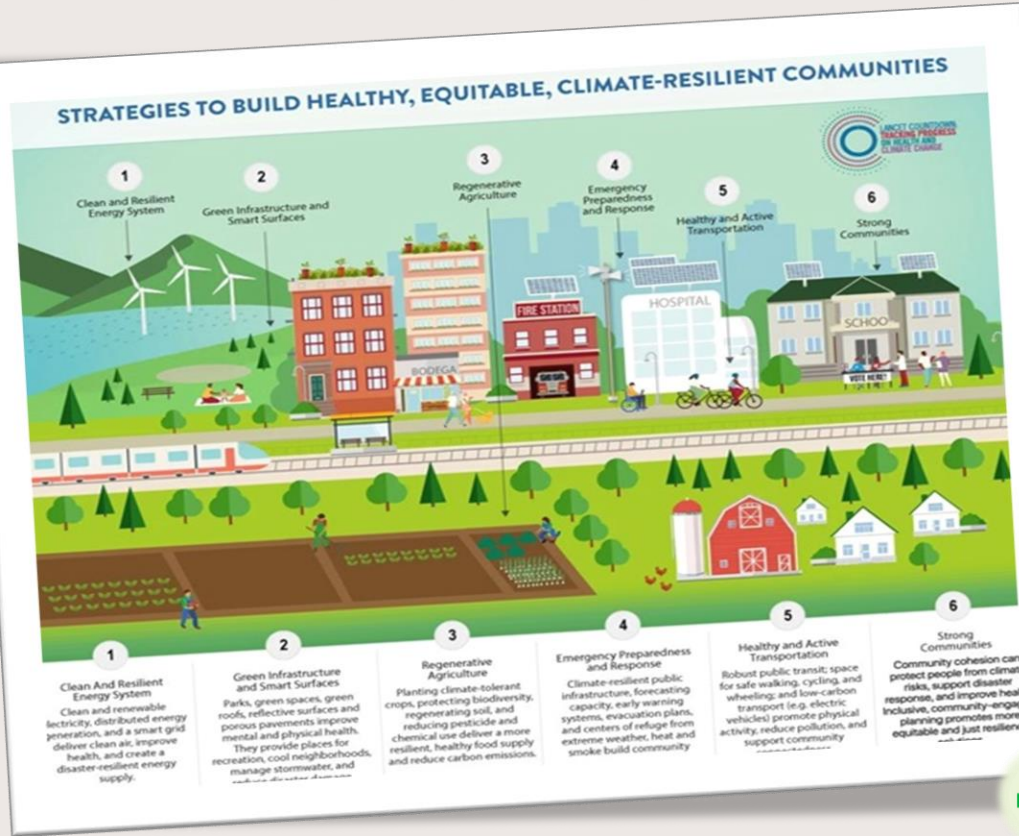


Οι επιπτώσεις της κλιματικής αλλαγής στην ψυχική υγεία

«Πρέπει να αρχίσουμε να σκεφτόμαστε την κλιματική αλλαγή ως μια κρίση ψυχικής υγείας. Οι ημέρες με ανησυχητικά υψηλές θερμοκρασίες αυξάνονται κάθε χρόνο λόγω της κλιματικής αλλαγής. Με αποτέλεσμα να αλλάζουν ριζικά οι κοινωνικές αλληλεπιδράσεις και να απειλείται σοβαρά η ψυχική σταθερότητα καθώς αυξάνονται τα ποσοστά αυτοκτονιών, η εγκληματικότητα και η βία».



Η ενίσχυση των δημόσιων υπηρεσιών υγείας κεντρικός άξονας για την αντιμετώπιση της ΚΑ



- Η παγκόσμια συνεργασία και η διεύρυνση της κάλυψης των διαθέσιμων παρεμβάσεων θα βελτιώσει την υγεία σε παρόντα χρόνο και θα μειώσει την ευπάθεια του γενικού πληθυσμού στις κλιματικές αλλαγές σε βάθος χρόνου.
- Γιατί αν επιβεβαιωθούν οι προβλέψεις του Παγκόσμιου Οργανισμού Υγείας, μέχρι το 2030 το 42% του παγκόσμιου πληθυσμού είτε δεν θα έχει πρόσβαση σε υπηρεσίες υγείας, είτε δεν θα είναι σε θέση να τις αντέξει οικονομικά.
- Χρειάζεται σταδιακή μετατόπιση από τη θεραπεία στην πρόληψη και την πρωτοβάθμια υγεία, στην οικογενειακή ιατρική και στα προγράμματα Δημόσιας Υγείας.

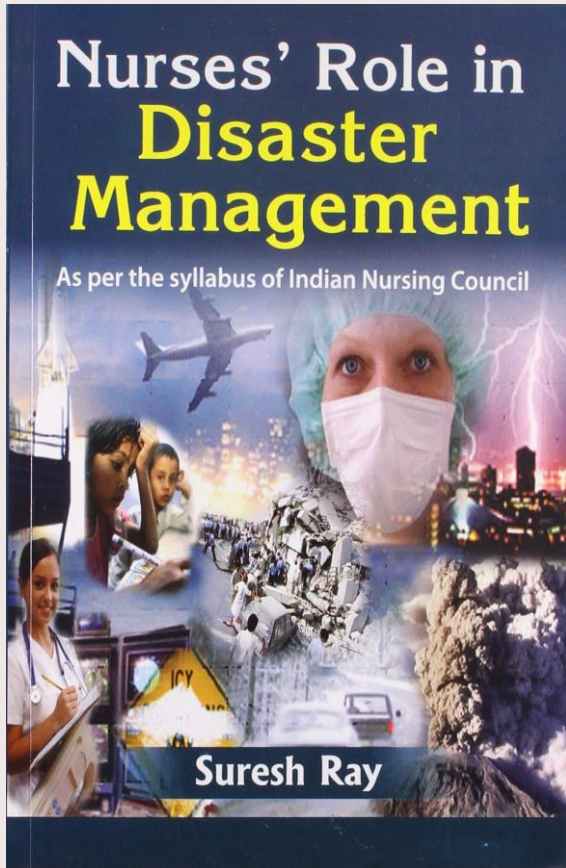
Η τιμή της αλλαγής

- ✓ Προληπτικές παρεμβάσεις με κρίσιμες μεταρρυθμίσεις στην κατανομή των προϋπολογισμών υγείας,
- ✓ Αποκέντρωση υγειονομικών υπηρεσιών,
- ✓ Αναδιοργάνωση των υπηρεσιών Δημόσιας Υγείας
- ✓ Προγραμματισμός «παραγωγής» επαγγελματιών υγείας υπό περιβαλλοντικό πρίσμα
- ✓ Η οικοδόμηση ανθεκτικότητας στην απαιτούμενη κλίμακα είναι κοστοβόρα, αλλά όχι τόσο δαπανηρή όσο η προσπάθεια αντιμετώπισης της ζημιάς μετά την εμφάνισή της.
- ✓ Ο πιο έξυπνος τρόπος αντιμετώπισης είναι να ξοδεύονται χρήματα πριν χτυπήσει η καταστροφή.
- ✓ Κάθε 1 δολάριο που δαπανάται για προετοιμασία, εξοικονομεί στην κοινωνία κατά μέσο όρο 6 \$.

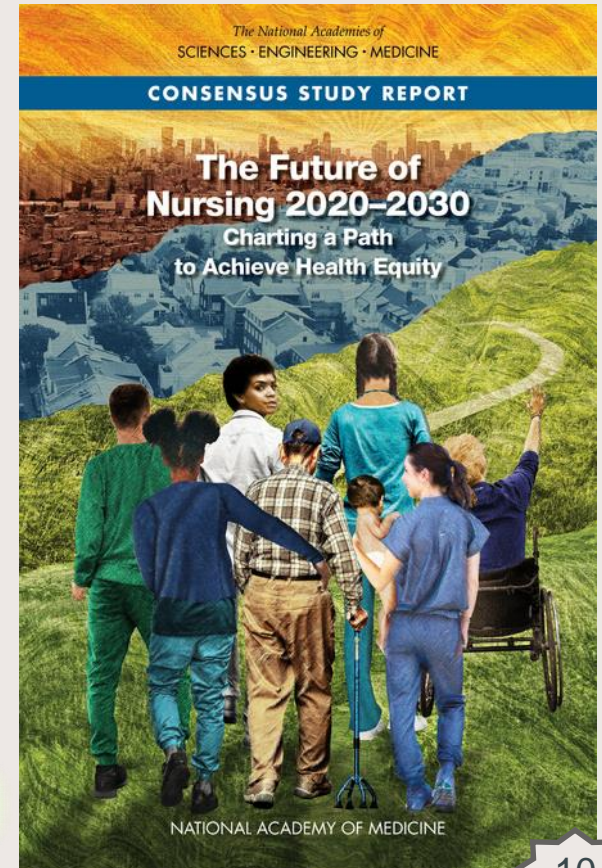


**BUILDING
COMMUNITY
RESILIENCE**

Όταν οι νοσηλευτές ηγούνται η υγεία ακολουθεί..



Οι Νοσηλευτές επηρεάζουν με το παράδειγμα και τις ενέργειές τους προς θετικές αλλαγές αναλαμβάνοντας δραστηριότητες φιλικές προς το περιβάλλον, επιλέγοντας για χρήση υλικά και μηχανήματα καθαρής τεχνολογίας κ.ά.



Adapt or perish,
now as ever, is
nature's inexorable
imperative.

H. G. Wells



BrainyQuote®



Every action counts,
no action is too small!
Thank you for your
contributions!



Thank you!

https://europa.eu/climate-pact/index_en

Do you have any questions?



#MyWorldOurPlanet
#EUClimatePact



[@EUClimateAction](#)

Find us on
Facebook & instagram:



[@EUClimateAction](#)

Eleftheria Emfietzi
Eleftheria_Emfietzi



[@ourplanet_eu](#)

E-mail:
Temfietzi@gmail.com



[@EU Environment and Climate](#)



[@EUClimateAction](#)

Τηλέφωνα επικοινωνίας:
229411 5494
0030 697 888 0719

CREDITS: This presentation template was created by **Slidesgo**, and includes icons by **Flaticon**, and infographics & images by **Freepik**